

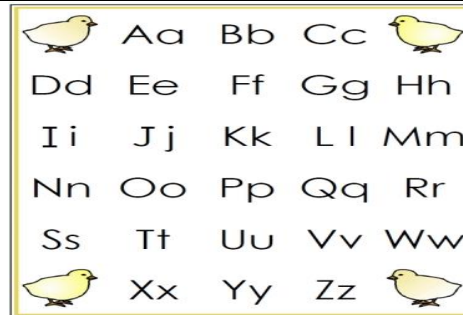
Chè Fanmi,

Mwen bezwen èd ou pou'm kenbe sa m te aprann nan lekòl pandan mwa ete a . Vakans long kapab lakòz ke mwen genyen yon gwo vid nan pwogrè edikasyonèl mwen si m'pa kontinye pratike aktivman tout bagay ke mwen te aprann nan lekòl la ane sa a. Tanpri gade 4 Foto Mesaj sa yo ki anba a.

1. Li ak Ekri chak jou  
Pratike fason pou'm eple ak ekri Non'm



2. Kontinye pratike Konesans sous Alfabè ak Ekri lèt Alfabè yo nan lèt majiskil ak miniskil.



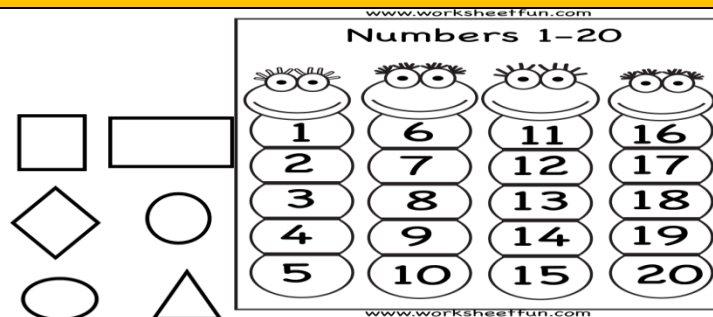
Online Resources:

[www.abcmouse.com](http://www.abcmouse.com)

[www.abcya.com](http://www.abcya.com)

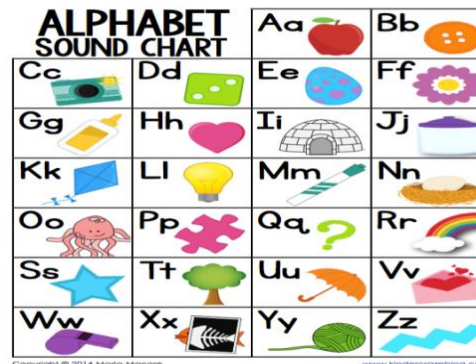
[www.starfall.com](http://www.starfall.com)

3 ... Kontinye pratike konesans sou fòm geometri, koulè ak nimero-chif. Pratike fason pou'm ekri chif yo ak desine fòm yo.



4 .... Kontinye pratike son Alfabè a.


[\\*thephonicsking.com](http://*thephonicsking.com) [\\*youtube.com](http://*youtube.com)



Pou lòt ide ki ka kenbe m angaje akademikman epi bay tèt mwen yon defi pandan tout ete a.

## Men Lis bagay pou m fe pandan ete a

### Devwa Pandan ete 1

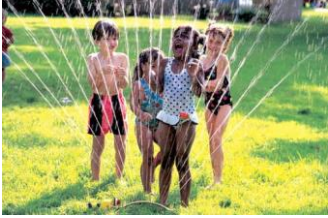
|  |   |  |  |  |   |
|--|---|--|--|--|---|
| Chante abc pou yon moun nan fanmi ou. <b>Eseye ekri alfabè yo pandan w ap chante chante!</b>                                       | Klasifye yon sak sirèt. (koulè, gwosè) answit konte kantite nan chak pil<br><b>Pale sou kilès ki gen mwens/plis/egal?</b>                           | Konte nimewo ou de 1 rive nan 20 pou yon moun nan fanmi ou yo. Bay tèt ou defi pou'w ka rive pi lwen.<br><br><b>We si ou ka rive konte pi lwen toujou</b>            | Manje yon popsikle! Dekri gou a. Dekri sansasyon an pandan wap manje popsikl a.  | Fè yon ilistrasyon yon foto fe datifis (fireworks) epi ekri sou sa nan <b>Journal 1</b> .  | Vizite yon bibliyotèk lokal. Siyen pou yon kat bibliyotèk epi prete kèk liv pou ka li.                    |
| Li pandan 20 minit. Pale de otè ak ilistratè liv la. Kisa yo fè? Kòman foto yo ale avèk mo yo ?                                    | Vizite plaj, kolekte kokiyaj klasifye yo dapre koulè yo, gwosè, fòm yo, elatriye. Konte kokiyaj yo.<br><b>Pale sou ki sa ki pi plis oswa mwens?</b> | Lire yon liv pou 20 minit. Idantifye yon evènman ki te rive nan istwa a. Encourage pitit ou fe desen sou istwa. Paran an ka ekri de ki sa desen ye. <b>Journal 2</b> | Swiv yon resèt senp e kwit yon repa ansanm.<br><b>Sonje sa ou te fe premye/dezyèm/twazyèm fwa.</b>   | Ansèkle lèt nan non ou sou yon bwat sereyal oswa bwat manje. Pale sou son ke chak lèt yo fè.<br><b>Idantifye lèt non milye/fin nan non ou?</b> | Ede pitit ou gade nan liv ansyen ki lakay ou. Fè yon pil pou liv ke w pa sèvi avèk yo ankò pou fè don yo! |
| Fè yon model (Pattern) sèvi avèk soulye oswa chosèt fanmi ou.<br><b>Dekri model la utilize; model ABAB, ABC, ABBC pou dekrive.</b> | Li yon liv pou 20 minit. Diskite fin istwa a. Fè yon prediksyon de ki sa ki ka rive ak vini. Montre li nan <b>Journal 3</b>                         | Ekri tèt anba! Tepe yon moso papye anba yon tab, kouche sou do ou ak yon kreyon epi ekri oubyen desine yon foto.   |   | Vizite bibliyotèk la. Pran yon liv konsènan ete. Li'l ansanm epi pale sou sa.  | Vizite yon Sipè Makèt et pale de sa nou wè Pran foto!   |
| Li pandan 20 minit. Pale de otè ak ilistratè liv la. Kisa yo fè? Kòman foto yo ale avèk mo yo ?                                    | <b>Jwe yon jwèt tradisyonèl pou ou kapab itilize konte.</b>   | Sèvi avèk sizo pou koupe lèt nan non ou nan journal ak magazin.<br><b>Chèche</b> foto objè ki kòmanse ak lèt sa yo. Kole yo nan papye ak fè yon foto non.            | Fè yon eksperyans. Mete glas deyò nan yon jou ki cho. Predite kisa ki pral rive. Fè yon obsèvasyon nan sa k pwa'l pase, finalman, fè yon konklizyon sou rezon ki fè li fonn. | Li yon liv plizyè fwa ansanm. Answit mande pitit ou a pou ka rakonte istwa a nan pwòp mo pa li.  | Fe yon vwayaj pwan: tren/otobis/taksi. Pataje eksperyans ou itilize foto ak pawòl nan journal 4           |
| <b>LI YON LIV PANDAN 20 MINIT. ANTRE REpons SOU LIV LA NAN JOURNAL DEVWA ETE 1</b>   | Kache fòm nan diferan kote nan kay la. Konte konbyen nan chak fòm. <b>Pale sou ki fòm ou jwenn plis/mwens?</b>                                      | Koupe liy (---) ak koub (O) nan papye. Sèvi ak yo pou ekri non, lèt ak chif.   | Fè vag nan yon boutèy! Ranpli yon boutèy dlo mwaye wout ak dlo ki gen koulè ble, ajoute lwil, epi souke'l ! Gade sa k'ap pase, answit pale sou sa.                           | Ekri oswa desine fason jan ou santi w jodi a.<br><b>Predi fason jan w ta kapab santi w jodi a?</b>   | Vizite yon Estasyon Ponpye lokal. Fè foto!  |

\*\* Lè ou ranpli yon aktivite, kolore bwat la pou montre pwogrè ou.

\* NÒT: TANPRI FÈ BYEN ASKE POU W RANPLI DEVWA KI MAKE YO. **JOURNAL 1" "nan fèy papye ki make devwa ete pou Vakans epi retounen l bay pwofesè pitit ou premye jou lekòl la.**

\*Eske w kapab konplete defi a? Ekriti ki an wouj yo se aktivite pou ede pitit ou a ale nan lot nivo ki pi wo!!!

## Devwa Pandan Ete 2

|  |   |  |   |   |  |
|--|---|--|---|---|--|
| <p><b>Kreye yon istwa epi pataje ak yon manm fanmi an.</b></p>   | <p>Ale nan chache nimewo andedan lakay la. Ekri nimewo ke ou jwenn yo.<br/><b>Adisyone nimewo yo ansanm pou fè yon pi gwo nimero</b></p>  | <p>Pran bwat sereyal ou pi renmen pou ka ekri lèt kin nan non ou a.<br/><b>Ekri lèt ki nan non fanmi'w avèk ekri lot mo.</b></p> | <p><b>Fè pate (play-dough) ak pitit ou.</b><br/><b>Pèmèt pitit li resèt</b></p>   | <p>Etenn limyè yo epi li ansanm avèk yon flas.<br/><b>Kite pitit li pou ou.</b></p>                                 | <p>Vizite lapòst, Fè yon foto.</p>   |
| <p>Plante yon flè ak pale sou kouman li pwal devlope. Ekri sa nan jounal/ fè yon foto sau sa ou panse ki pral rive.</p>  | <p>Poze kesyon ak kolekte done. Fè yon graf pou done yo. (manje ou pweferè, koulè ou pweferè, ti gason / ti fi nan fanmi an) Pa bliye ekri nimewo yo ekri nimewo yo pandan wap konte yo</p> | <p>Itilize krèm bab pou ekri non ou, lèt, ak nimewo.</p>   | <p>Li pou 20 minit. Bay liv yon nouvo tit.</p>  | <p>Ale wè yon fim nouvo. Pale e ekri de fim nan apre.</p>   | <p>Vizite yon plas pizza, Pran yon foto.<br/><b>Ilistre epi ekri konsènan eksperyans ou.</b></p> |
| <p>Pale ak fanmi ou de ki manje ou pi renmen. Di kijan pou yo fè manje sa a.</p>   | <p>Sote. Epi Konte pandan wap sote.<br/>Eseye konte pi wo (1,2,3) epi konte ba (5,4,3,2,1) pandan wap fè yo.</p>  |    | <p>Gade nan kay la. Pran note sou fòm ou wè. Mache nan katye ou.<br/><b>Konpare fòm sa yo ak fòm ou te wè lakay. Eske yo se menm / diferan?</b></p> | <p>Sèvi ak jwèt pat (play-dough) pou fè non ou, lèt, ak nimewo.</p>   | <p>Li yon liv epi dekri karaktè ou pi renmen nan liv la.</p>                                     |
| <p>Jwe yon jwèt mache. Mande, konbyen mach eskalye li pran pou ale nan _____? (Pòt, eskalye, frijidè, elatriye) Ekri kantite mach eskalye sou yon moso papye.<br/><b>Konpare kilès ki gen plis/mwens mach?</b></p> | <p><b>Fè foto moun ki nan fanmi ou. Ekri non yo epi konte yo. Mande yon granmoun pou ajoute mo ki dekri foto.</b><br/><b>Jounal 9</b></p>   | <p>Kreye yon plato sèl. Ekri non ou, lèt, ak nimewo nan sèl la. Sèvi avèk dwèt, penso, oswa kreyon pou trace lèt yo.</p>         | <p>Konte konbyen ensèk ou jwenn nan lakou la kay ou jodi a.</p>   | <p>Itilize pat farin pou fè non ou ak lèt yo e fè nimewo yo.<br/><b>Itilize pat farin pou fè non yon zanmi.</b></p> | <p>Vizite yon restoran, pran yon dine chita, pale sou meni an. Pran foto!</p>                    |
| <p>Fè yon pòtrè de tèt ou!<br/><b>Sonje pou mete tout pati nan kò ou. Tèt, zye etc...</b></p>  | <p>Kolekte wòch pou chak manb nan fanmi aou. Eseye jwenn gwosè diferan pou chak manb nan fanmi ou (gwo = papa, piti = ti bebe)</p>  | <p>Sèvi ak lakre itilize twotwa deyò a pou ka ekri non ou, lèt, ak nimewo nan antre lakou a oswa sou twotwa.</p>                 | <p><b>LI YON LIV PANDAN 20 MINIT. ANTRE REPONS SOU LIV LA</b><br/><br/><b>NAN JOURNAL DEVWA ETE 2</b></p>   | <p>Fe yon teyat sou yon istwa kit e pase nan fanmi an ansanm.</p>   | <p>Vizite Zou lokal la. Fè foto!</p>   |

\*\* Lè ou ranpli yon aktivite, kolore bwat la pou montre pwogrè ou.

\* NÒT: TANPRI FÈ BYEN ASKE POU W RANPLI DEVWA KI MAKE YO. **JOURNAL 2** "nan fèy papye ki make devwa ete pou Vakans epi retounen l bay pwofesè pitit ou premye jou lekòl la.

\*Eske w kapab konplete defi a? Ekriti ki an wouj yo se aktivite pou ede pitit ou a ale nan lot nivo ki pi wo!!!